

val
d'oise
le département
L'atelier créatif

Faire de la mobilité un atout transdisciplinaire



Collège Georges
CHARPAK
1 Rue Pierre de
Coubertin
95190 -
GOUSSAINVILLE





Présentation de l'établissement



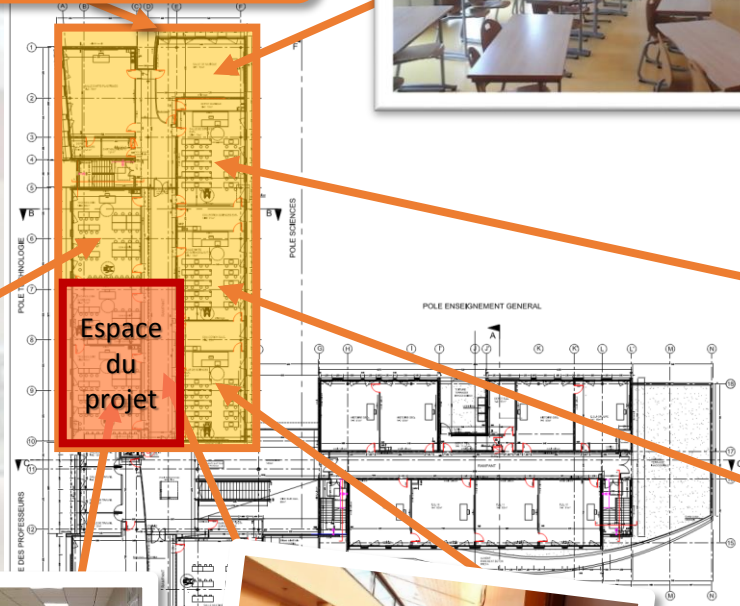
-  Collège ouvert en 2008
-  1^{er} collège numérique
-  REP
-  458 élèves (dont 60 % issus de CSP défavorisés, de 260 demi-pensionnaires).
-  19 divisions
-  Equipe dynamique et stable





Présentation de l'état actuel

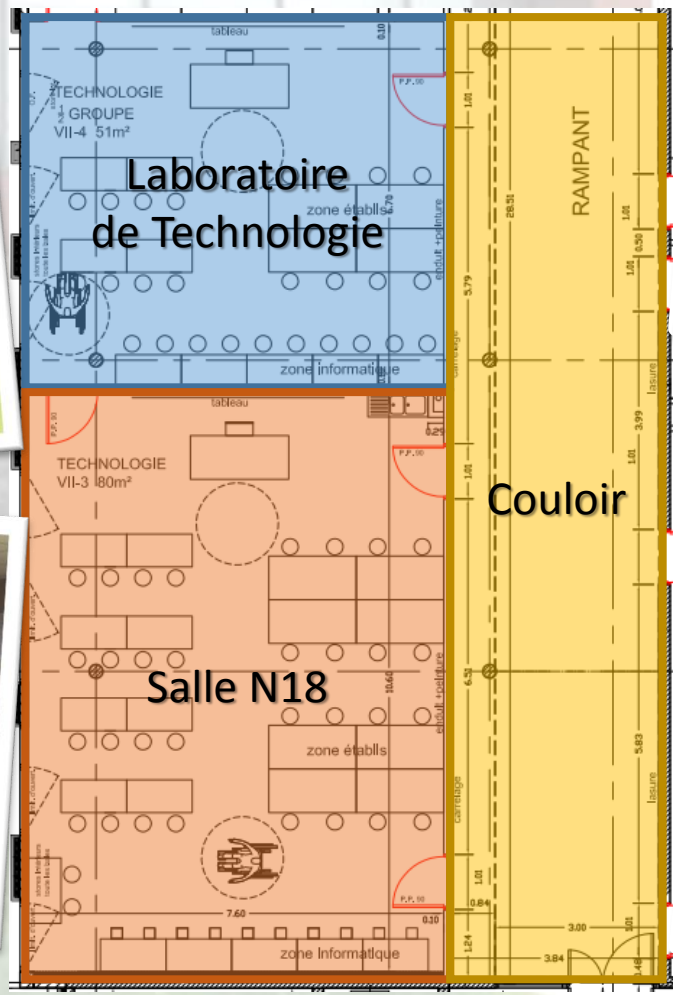
Couloir haut Nord



1^{er} étage



Présentation de l'état actuel





Constats

Sondage réalisé auprès des élèves de 4èmes

Les principaux problèmes relevés :

Espaces trop petits

Mobiliers pas adaptés

Pas assez de rangements

Trop de matériel dans la salle

Pas assez d'ordinateurs

Pas accès à la fabrication

Disposition du matériel

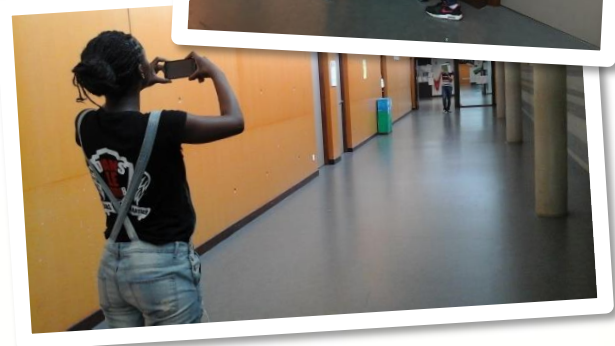
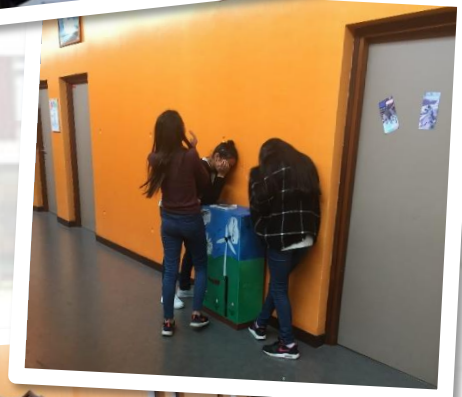
Vote prévu pour nommer les nouveaux espaces



Les objectifs

Elève acteur apprenant

- ▣ Développer l'autonomie des élèves.
- ▣ Accentuer l'esprit d'initiative.
- ▣ Faciliter les travaux de groupes.
- ▣ Favoriser l'accrochage scolaire : impact sur



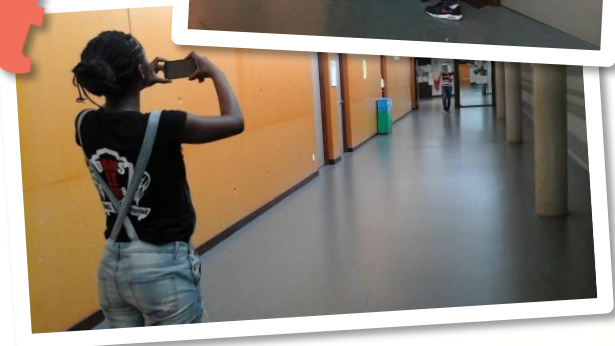
Faire de la mobilité un atout pour devenir
motivation.
transdisciplinaire



Les piliers du projet

Décrochage
Partenariats
Atout cycle
Extérieur
Charpak
Inter
différenciée

Décloisonnement
Expérimentation
Ouverture
REP
Transdisciplinaire

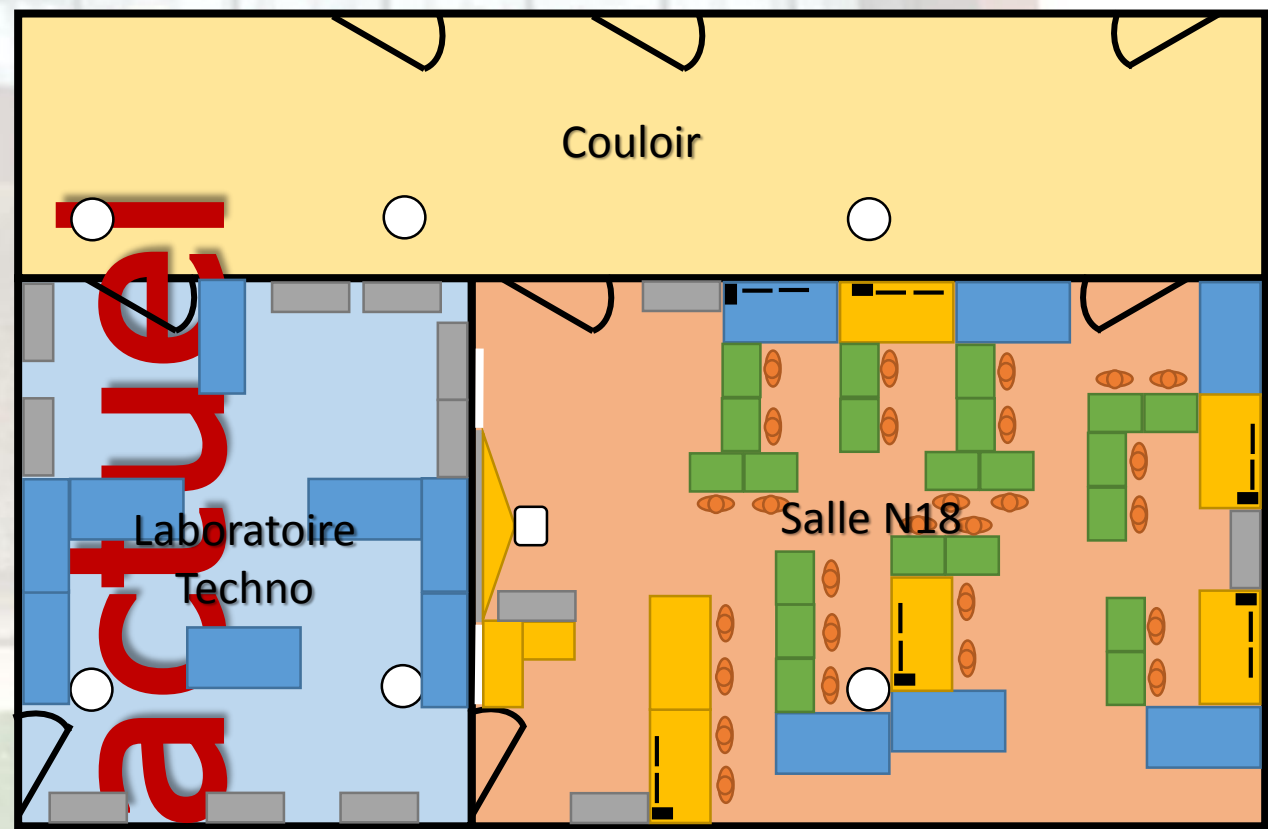


Faire de la mobilité un atout transdisciplinaire



Proposition de transformation

Etat
actuel



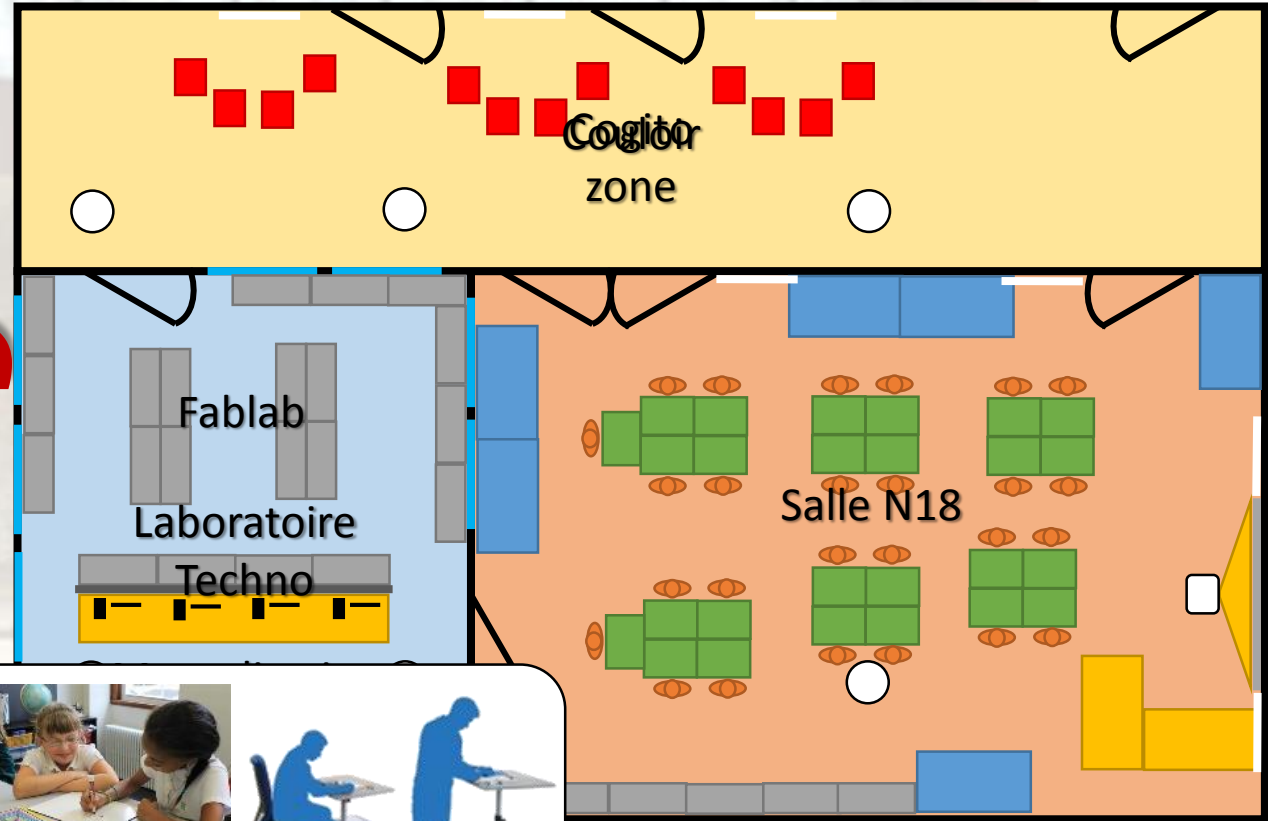
Légende :

- Etabli
- Table ordinateur
- Table élève
- Rangement
- Poteau
- Ordinateur
- Elève



Proposition de transformation

projet



Légende :

- Etabli
- Table ordinateur
- Table élève
- Rangement
- Poteau
- Ordinateur
- Elève
- Siège amovible





exploitations pédagogiques

Projet « Voyage en Grèce » :

Dans le but de préparer les élèves au voyage en Grèce, le professeur de Latin, d'Arts plastiques, et de Technologie, travaillent avec les élèves sur la réalisation d'une affiche permettant de présenter un bâtiment visité lors du voyage.



Le théâtre d'Epidaure



Arts plastiques

- Etude de l'état initial du monument
- Représentation en perspective

Latin

- Etude de la vie à l'antiquité
- Recherche d'information
- Création d'une frise chronologique

Technologie

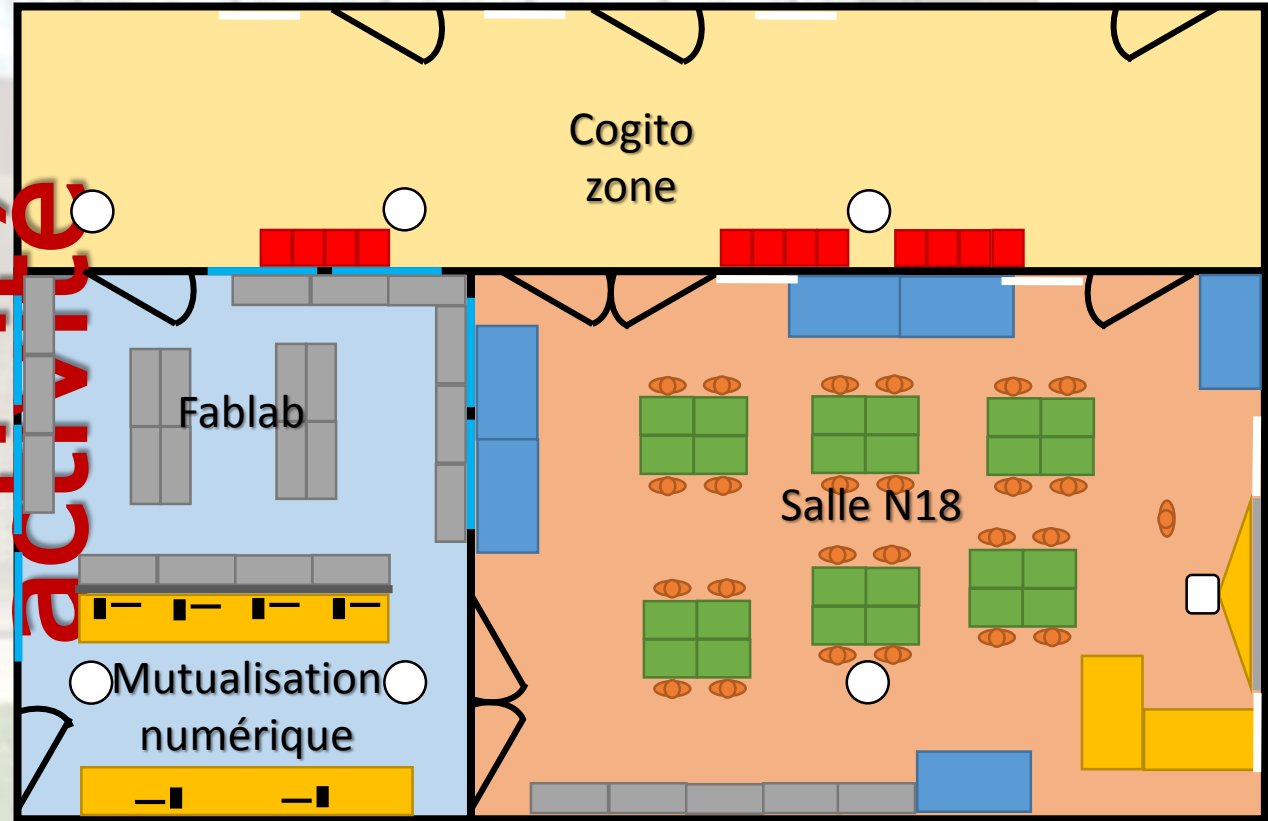
- Création d'un modèle 3D
- Réalité augmentée
- Impression 3D du modèle





exploitations pédagogiques

**Vue en
activité**



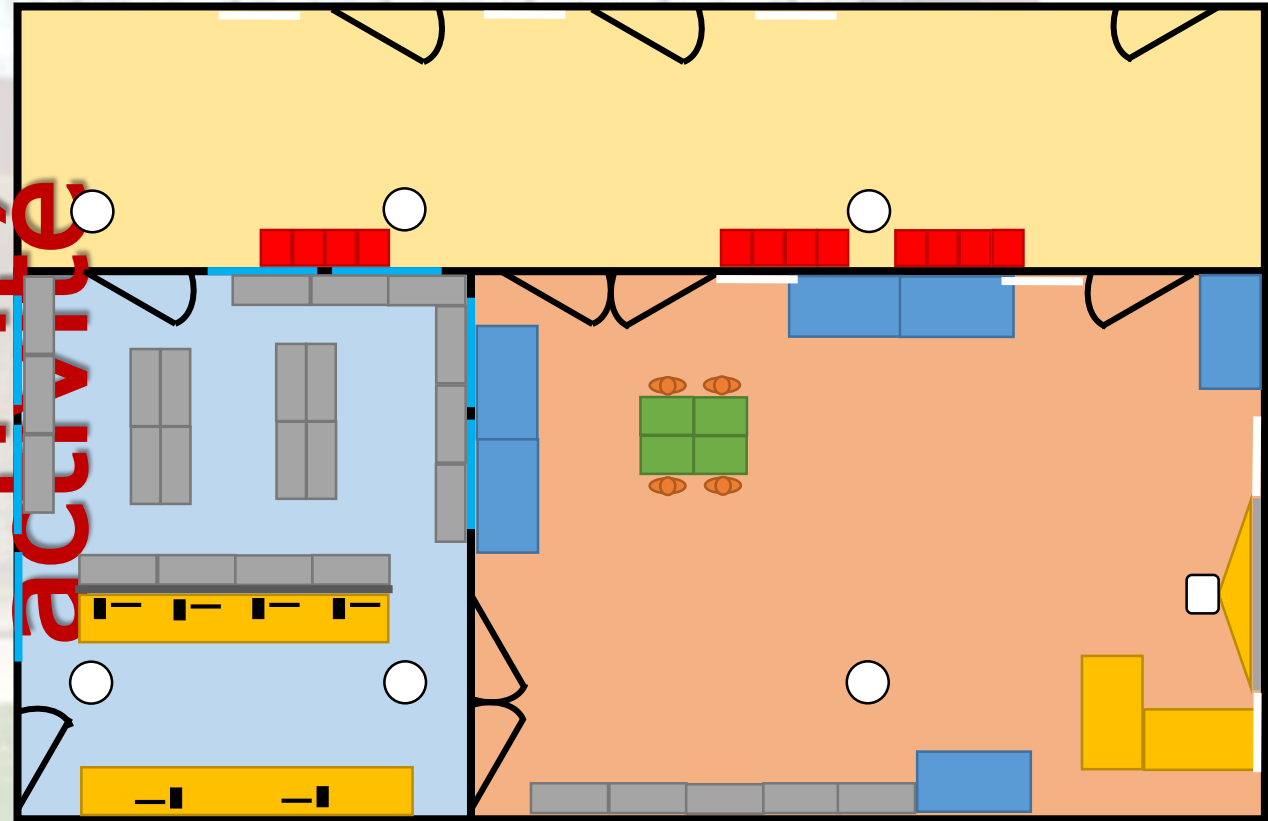
Légende :

- Etabli
- Table ordinateur
- Table élève
- Rangement
- Poteau
- Ordinateur
- Elève
- Siège amovible



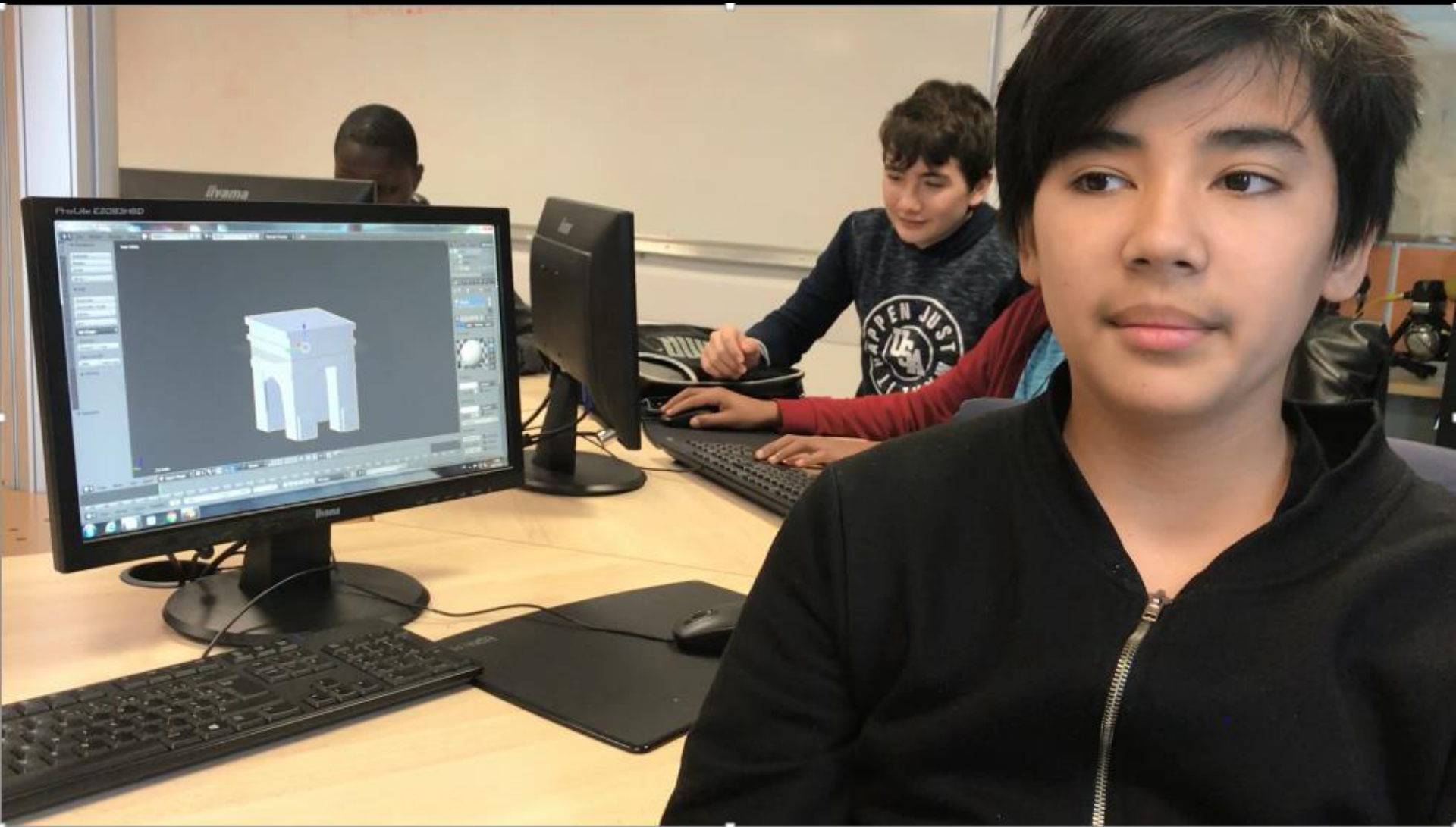
exploitations pédagogiques

Vue en
activité



Légende :

- Etabli
- Table ordinateur
- Table élève
- Rangement
- Poteau
- Ordinateur
- Elève
- Siège amovible



Sam EVEN : Elève de 403 - Réalisation d'un Arc de Triomphe en modèle 3D



Exploitation pédagogique

Projet de la création d'un éco-quartier :

Dans le cadre d'un projet menées lors d'une activité pluridisciplinaire, mises en place par l'ensemble des collègues du pôle scientifique, les élèves doivent réaliser un éco-quartier bioclimatique. Pour ce faire, nous

Implantation de la végétation

Les matériaux de fabrication

Les énergies disponibles

L'aménagement d'un espace

Développement durable

La rotation du soleil

La gestion de l'eau

La composition du sol porteur

Réalisation de la maquette





Le budget

| Charpak GOUSSAINVILLE | | | | | | |
|-----------------------|---|-----------------|----------------------|----------------|--|----------------|
| Nature du projet | Nature des travaux | Coût TTC | Nature du matériels | Coût TTC | Nature du mobiliers | Coût TTC |
| Salle 18 | Baie vitrée | 4 000 € | 1 imprimante 3D | 1 800 € | Salle N18 mobilier innovant | 6 000 € |
| | 1 murs écritoire | 1 000 € | 2 pc de Conception | 1 600 € | 2 tables réglables, 1 armoire basse, 8 chaises | 1 500 € |
| Fablab | agrandissement porte vers couloir et salle voisine (4u) | 4 000 € | | | 1 mobilier cosy (poufs) | 1 500 € |
| | Ajout de prises | 3 000 € | 1 déplacement de VPI | 450 € | | |
| Couloir | 1 murs écritoire | 1 000 € | | | | |
| | | 13 000 € | | 3 850 € | | 9 000 € |

| | |
|------------------|-----------------|
| Total du projet: | 25 850 € |
|------------------|-----------------|



L'évaluation du projet

- ☒ Taux de réservation de l'espace
- ☒ Projets pluridisciplinaires
- ☒ Résultats des élèves
- ☒ Impact sur motivation des élèves
: Absentéisme / climat scolaire



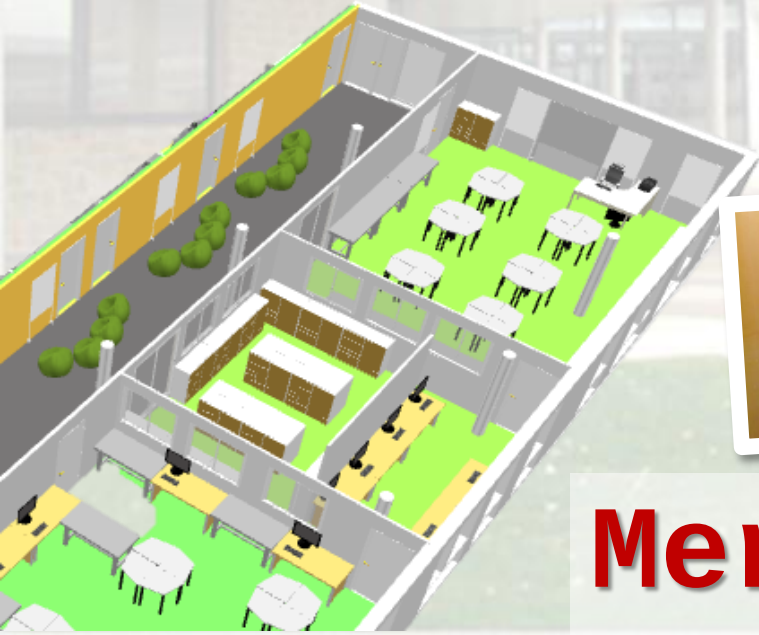
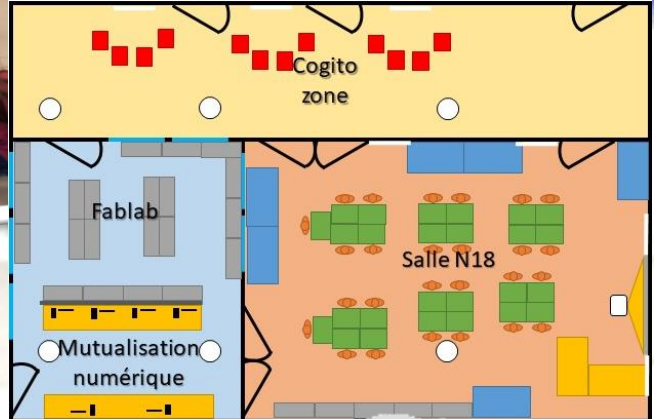
proposition d'ouverture projet





Questions

Décrochage
Partenariats
Atout cycle
Extérieur
Charpak
Inter
différenciée
BYOD
Parents
Expérimentation
Ouverture
REP
Transdisciplinaire



Merci de votre

